

# LANCIA & C.

FABBRICA AUTOMOBILI - TORINO - S. p. A.

**TORINO** Siège Central - via V. Lancia, 27 Tel. 3.06.66 - 3.13.01

Service des Pièces Détachées - corso Peschiera, 193 Tel. 3.06.66  
3.13.01

**BOZZANO** Usines - via Volta, 6 Tel. 3.20.67

## FILIALES EN ITALIE AVEC ATELIER DE REPARATIONS

**CATANIA** viale Vittorio Veneto, 169 Tel. 4.56.00

**FIRENZE** via La Farina, 3 r (314) Tel. 5.02.39

**GENOVA** via Francisa, 9 Tel. 6.27.49 - 6.12.75

**MILANO** via Achille Papa, 22/24 Tel. 39.14.76 - 39.06.44 - 39.06.45 - 36.40.10

**NAPOLI** via Nuova Poggioreale, 19 Tel. 22.50.44 - 35.94.80

**PADOVA** via N. Tommaseo, 49 Tel. 2.58.12 - 3.03.13

**ROMA** viale Parioli, 162 Tel. 87.38.06 - 87.47.15 - 87.72.01 - 87.72.02

**TORINO** via P. Belli, 3 Tel. 3.06.66 - 3.13.01 - 76.00.16 - 76.39.26

L'Usine se réserve le droit de modifier, sans préavis, les caractéristiques  
et les données de la présente Notice.

### SERVICE D'ASSISTANCE TECHNIQUE

Imprimé N. 8798055 - Troisième édition (VI.1961 - 500)

Printed in Italy

Industrie Grafiche Cattaneo - Bergamo

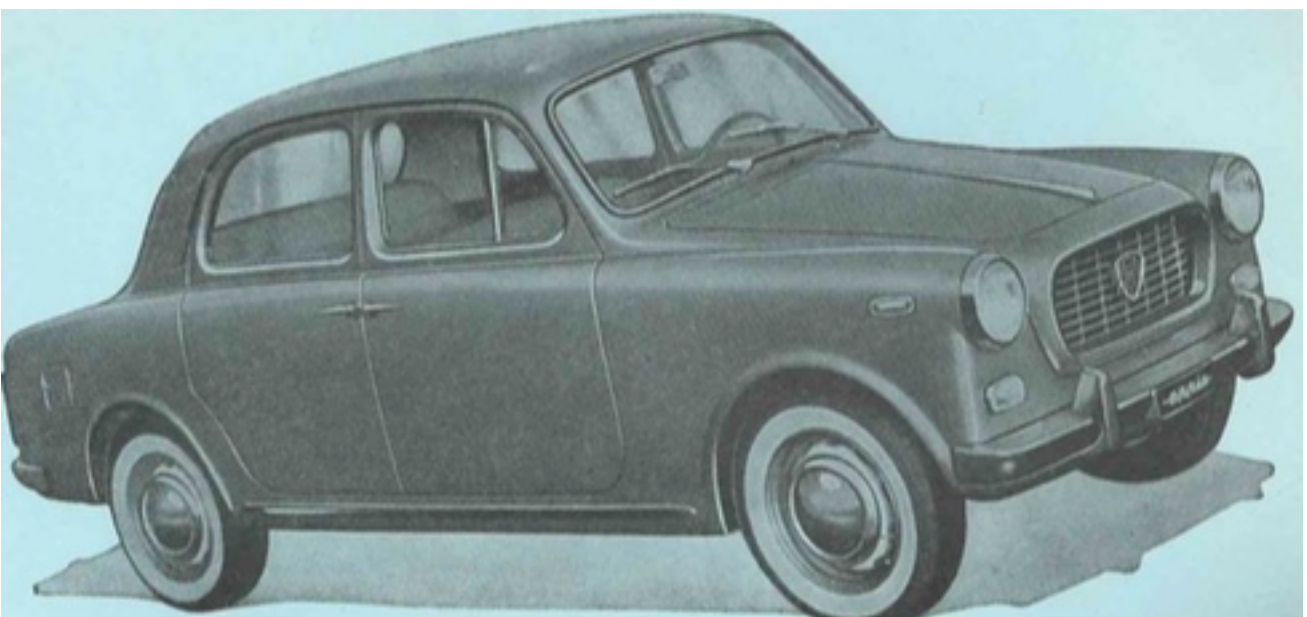


# gamma

## 3ème série



## NOTICE D'ENTRETIEN



SERVIZIO LANCIA

**SERVICE APRES-VENTE**

Les indications et les données qui sont énumérées dans les pages qui précèdent permettent d'effectuer sans difficultés tous les contrôles courants et les vérifications périodiques nécessaires à l'entretien normal de la voiture. Cependant, pour certaines opérations particulières, l'acheteur peut avoir à faire appel à un personnel et à un outillage spécialisés. Il pourra s'adresser à cet effet aux Ateliers de réparations de nos Filiales et de nos Concessionnaires auprès desquels il se procurera les pièces détachées d'origine dont l'emploi est seul prescrit. En cas de réparations importantes, nous lui conseillons d'avoir recours uniquement à nos Ateliers spécialisés qui possèdent une documentation technique complète sur tous nos modèles et sont particulièrement qualifiés pour exécuter tous les travaux qui les concernent dans les meilleures conditions.

**PIECES DETACHEES**

Pour toute commande de pièces détachées adressée à nos Concessionnaires ou magasins de vente, prière de toujours préciser:

- le numéro d'identification de la pièce demandée
- sa dénomination
- la quantité nécessaire
- le numéro d'identification de la voiture
- le mode de transport désiré.

**CORRESPONDANCE**

Dans toute lettre adressée à nos services, toujours rappeler le numéro d'identification de la voiture ainsi que les références de la correspondance précédente.